

Digital/Network Video Recorder

Quick User Guide

This manual is applicable for the following products:

DS-HXXX/NXXX series DVR/NVR.

Safety Instruction:

You must carefully read this manual before use and installation of the product and keep this manual properly.



Warnings:

- Proper configuration of all passwords and other security settings is the responsibility of the installer and/or end-user.
- In the use of the product, you must be in strict compliance with the electrical safety regulations of the nation and region. Please refer to technical specifications for detailed information.
- Input voltage should meet both the SELV (Safety Extra Low Voltage) and the Limited Power Source with 100 to 240 VAC or 12 VDC according to the IEC60950-1 standard. Please refer to technical specifications for detailed information.
- Do not connect several devices to one power adapter as adapter overload may cause over-heating or a fire hazard.
- Please make sure that the plug is firmly connected to the power socket.
- If smoke, odor or noise rise from the device, turn off the power at once and unplug the power cable, and then please contact the service center.



Cautions

- Ensure unit is installed in a well-ventilated, dust-free environment.
- Unit is designed for indoor use only.
- Keep all liquids away from the device.
- Ensure environmental conditions meet factory specifications.
- Ensure unit is properly secured to a rack or shelf. Major shocks or jolts to the unit as a result of dropping it may cause damage to the sensitive electronics within the unit.
- Use the device in conjunction with an UPS if possible.
- Power down the unit before connecting and disconnecting accessories and peripherals.
- A factory recommended HDD should be used for this device.
- Improper use or replacement of the battery may result in hazard of explosion. Replace with the same or equivalent type only. Dispose of used batteries according to the instructions provided by the battery manufacturer.

PRODUCED BY:

Hangzhou Hikvision Digital Technology Co. Ltd.
Qianmo Road 555, Binjiang District, Hangzhou
310052, China
Made in China

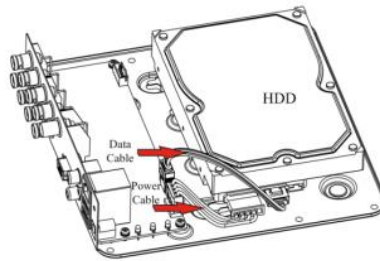
CONTACT INFORMATION:

Hangzhou Hikvision Digital Technology Co. Ltd.
Qianmo Road 555, Binjiang District, Hangzhou
310052, China
Tel: +86-571-8807-5998
Fax: +86-571-8993-5635

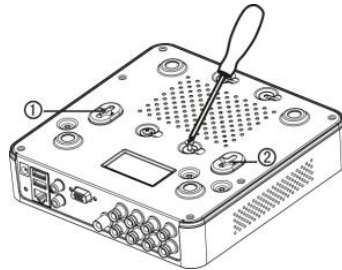
This document introduces the procedure of using the digital/network video recorder.

Step 1. Install the HDD.

- 1) Loosen the screws and remove the cover.
- 2) Connect the data cable and power cable to the HDD.



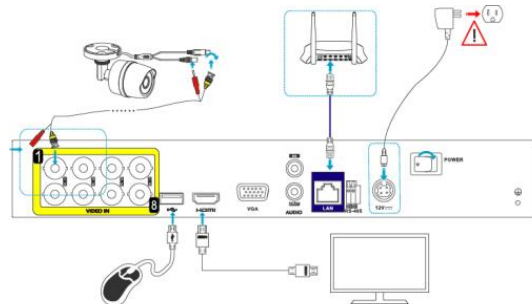
- 3) Place the HDD on the bottom of the device and fix it.



- 4) Re-install the cover of the DVR/NVR and fasten screws.

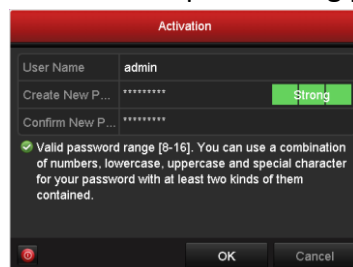
Note: The HDD installation steps vary according to different models.

Step 2. Connect peripheral devices to the DVR/NVR.

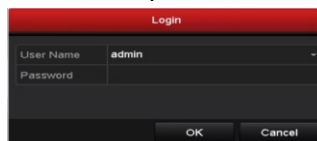


Step 3. Power on the DVR/NVR.

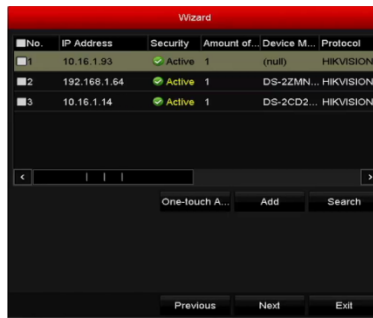
Step 4. Activate the DVR/NVR for initial access. Input a strong password and confirm it.



Step 5. Log in to the DVR/NVR. Input the admin password.



Step 6. Follow the Setup Wizard to configure the network, IP cameras, etc..



Step 7. You can perform the operation and configuration of the device, including the live view, record schedule, playback, backup, etc..



(Optional) You can also log in to the DVR/NVR to configure and operate via web browser. Input the IP address of the device and then press Enter.



TECHNICAL SUPPORT

In case of any problem, please immediately contact the local after-sales service authorized by HiWatch.

Diese Anleitung gilt für folgende Produkte:

DS-HXXX/NXXX DVR/NVR.

Sicherheitshinweis:

Lesen Sie vor der Benutzung und Installation der Kamera aufmerksam diese Anleitung und bewahren Sie sie sicher auf.



Warnung:

- Für die korrekte Konfiguration aller Passwörter und aller sonstigen Einstellungen ist der Installateur und/oder Endbenutzer verantwortlich.
- Beachten Sie bei der Benutzung des Produkts unbedingt die geltenden Sicherheitsvorschriften für Elektrogeräte und -anlagen. Ausführliche Hinweise entnehmen Sie bitte den technischen Daten.
- Die Eingangsspannung muss sowohl die Anforderungen für Sicherheitskleinspannung (SELV) als auch die für Spannungsversorgungen mit begrenzter Leistung mit 100-240 VAC oder 12 VDC gemäß der Norm IEC60950-1 erfüllen. Ausführliche Hinweise entnehmen Sie bitte den technischen Daten.
- Schließen Sie nicht mehrere Geräte an einen Netzadapter an, weil eine Überlastung des Adapters zur Überhitzung und dadurch zur Brandgefahr führen kann.
- Achten Sie darauf, dass der Stecker korrekt an der Buchse angeschlossen ist.
- Sollte das Gerät Rauch, Geruch oder Geräusche abgeben, unterbrechen Sie sofort die Stromversorgung und wenden sich an den Kundendienst.



Vorsicht

- Achten Sie darauf, dass das Gerät in einer gut belüfteten, staubfreien Umgebung installiert ist.
- Das Gerät ist nur für den Betrieb im Innenbereich vorgesehen.
- Halten Sie das Gerät von Flüssigkeiten aller Art fern.
- Achten Sie darauf, dass die herstellerseitig vorgegebenen Umgebungsbedingungen erfüllt werden.
- Achten Sie darauf, dass das Gerät sicher in einem Gestell oder Regal fixiert ist. Die empfindliche Elektronik im Gerät kann beschädigt werden, wenn das Gerät starken Erschütterungen oder Stößen (z. B. durch Fallenlassen) ausgesetzt wird.
- Benutzen Sie das Gerät möglichst in Verbindung mit einer unterbrechungsfreien Stromversorgung.
- Schalten Sie das Gerät aus, bevor Sie Zubehör- oder Peripheriekomponenten anschließen und abtrennen.
- Für dieses Gerät ist ein herstellerseitig empfohlenes Festplattenlaufwerk (HDD) zu benutzen.
- Bei unsachgemäßer Benutzung oder Auswechslung der Batterie besteht Explosionsgefahr. Ersetzen Sie sie nur durch eine andere desselben oder eines entsprechenden Typs. Verbrauchte Batterien sind gemäß Herstelleranweisung zu entsorgen

HERGESTELLT VON:

Hangzhou Hikvision Digital Technology Co. Ltd.
Qianmo Road 555, Binjiang District, Hangzhou
310052, China
Hergestellt in China

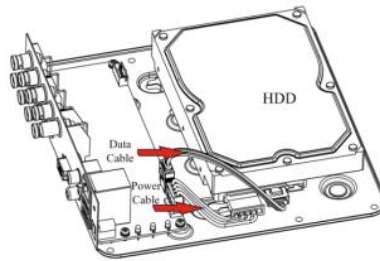
KONTAKT:

Hangzhou Hikvision Digital Technology Co. Ltd.
Qianmo Road 555, Binjiang District, Hangzhou
310052, China
Tel.: +86-571-8807-5998
Fax: +86-571-8993-5635

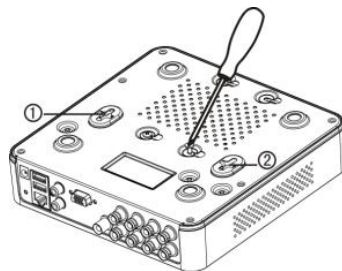
Dieses Dokument beschreibt die Benutzung des digitalen Netzwerkvideorecorders.

Step 1. HDD installieren

- 1) Lösen Sie die Schrauben und entfernen Sie die Abdeckung.
- 2) Schließen Sie das Daten- und das Stromversorgungskabel an der HDD an.



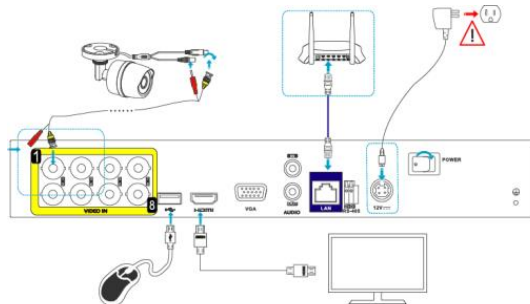
- 3) Befestigen Sie die HDD am Geräteboden.



- 4) Bringen Sie die Abdeckung wieder am DVR/NVR an und ziehen Sie die Schrauben fest.

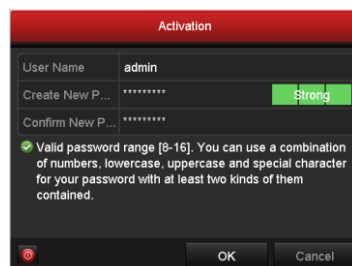
Hinweis: Die Schritte bei der HDD-Installation variieren je nach Modell.

Step 2. Schließen Sie die Peripheriegeräte am DVR/NVR an.

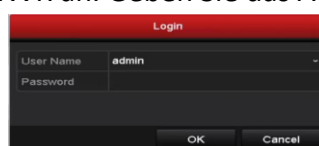


Step 3. Schalten Sie den DVR/NVR ein.

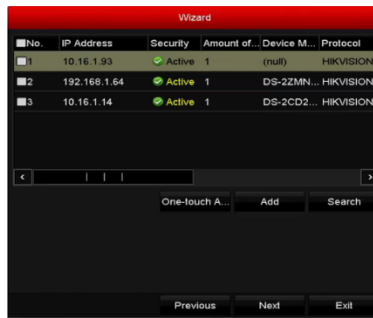
- Step 4. Aktivieren Sie den DVR/NVR für den erstmaligen Zugriff. Geben Sie ein starkes Kennwort ein und bestätigen Sie es.



- Step 5. Melden Sie sich beim DVR/NVR an. Geben Sie das Administratorkennwort ein.



- Step 6. Befolgen Sie die Anweisungen des Konfigurationsassistenten, um das Netzwerk, IP-Kameras usw. einzurichten.



Step 7. Sie können Betriebs- und Gerätefunktionen wie Liveansicht, Aufnahmezeitplan, Wiedergabe, Backup usw. konfigurieren.



(Optional) Sie können sich über einen Webbrowser beim DVR/NVR anmelden, um ihn zu konfigurieren und zu bedienen. Dazu geben Sie die IP-Adresse des Geräts ein und drücken Sie die Eingabetaste.



TECHNISCHE UNTERSTÜTZUNG

Bei Problemen wenden Sie sich bitte unverzüglich an einen von HiWatch autorisierten Kundendienstbetrieb vor Ort.

Este manual se aplica a los siguientes productos:

DVR/NVR de las series DS-HXXX/NXXX.

Instrucciones de seguridad:

Debe leer este manual con atención antes de utilizar e instalar el producto y guardarlo adecuadamente.

**Advertencias:**

- La buena configuración de todas las contraseñas y de otros parámetros de seguridad es responsabilidad del instalador o del usuario final.
- Durante el uso del producto, debe respetar estrictamente los reglamentos nacionales y regionales de seguridad eléctrica. Compruebe las especificaciones técnicas para obtener información detallada.
- La tensión de entrada deberá cumplir con las normas de tensión de entrada de seguridad extra-baja CTES (tensión extra-baja de seguridad) y con el requisito de fuente de alimentación limitada de 100~240 VCA o 12 VCC, de acuerdo con la normativa IEC60950-1. Compruebe las especificaciones técnicas para obtener información detallada.
- No conecte varios dispositivos a un solo adaptador de corriente, ya que la sobrecarga del adaptador puede provocar sobrecalentamientos o riesgos de incendio.
- Asegúrese de que el enchufe esté conectado firmemente a la toma de alimentación.
- Si el dispositivo despidе humo, olores o ruido, apáguelo de inmediato y desenchufe el cable de alimentación; a continuación, póngase en contacto con el centro de servicio.

**Precauciones:**

- Asegúrese de que la unidad esté instalada en un entorno bien ventilado y libre de polvo.
- La unidad está diseñada para uso exclusivo en interior.
- Mantenga todo tipo de líquidos alejados del dispositivo.
- Asegúrese de que las condiciones ambientales cumplan las especificaciones de fábrica.
- Asegúrese de que la unidad esté correctamente fijada a un bastidor o estantería. Las sacudidas o golpes fuertes en la unidad como resultado de una caída podrían dañar la electrónica sensible del interior.
- Utilice el dispositivo conectado a un SAI si es posible.
- Apague la unidad antes de conectar y desconectar accesorios y periféricos.
- Se debe utilizar una unidad de disco duro (HDD) recomendada de fábrica para este dispositivo.
- El uso inadecuado o la sustitución de la batería podrían provocar riesgo de explosión. Sustituya el equipo exclusivamente por otro de tipo similar o equivalente. Deseche las pilas usadas de acuerdo a las instrucciones facilitadas por el fabricante de las mismas.

PRODUCIDO POR:

Hangzhou Hikvision Digital Technology Co., Ltd.
Qianmo Road 555, Binjiang District, Hangzhou
310052, China
Fabricado en China

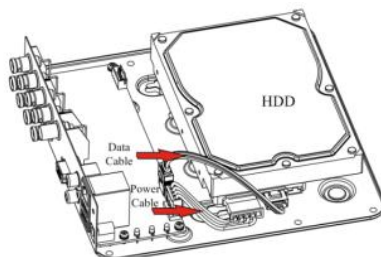
INFORMACIÓN DE CONTACTO:

Hangzhou Hikvision Digital Technology Co., Ltd.
Qianmo Road 555, Binjiang District, Hangzhou
310052, China
Tel.: +86-571-8807-5998
Fax: +86-571-8993-5635

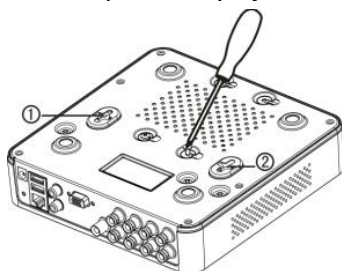
Este documento presenta el procedimiento para usar el grabador de vídeo digital/en red.

Step 1. Instalar la unidad HDD.

- 1) Afloje los tornillos y retire la cubierta.
- 2) Conecte el cable de datos y el cable de alimentación a la HDD.



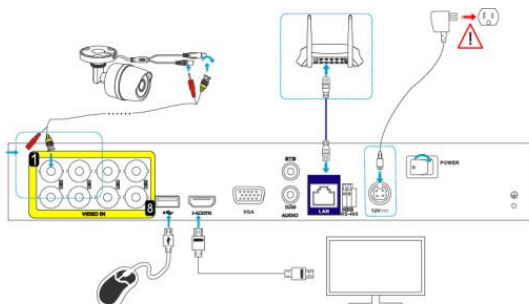
- 3) Coloque la HDD en la parte inferior del dispositivo y fíjela.



- 4) Volver a colocar la cubierta del DVR/NVR y apretar los tornillos.

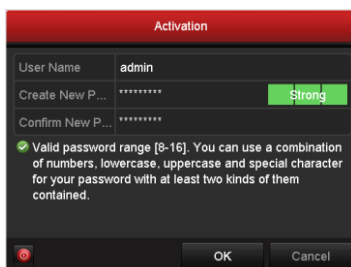
Nota: Los pasos de la instalación de la HDD varían en función de los diferentes modelos.

Step 2. Conectar los dispositivos periféricos al DVR/NVR.

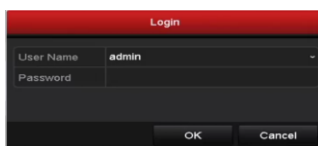


Step 3. Encender el DVR/NVR.

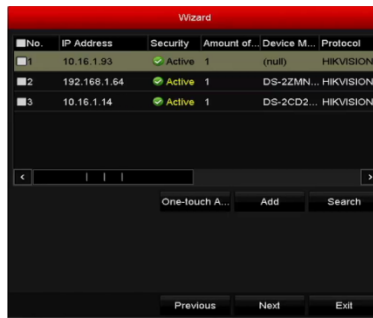
Step 4. Activar el DVR/NVR para realizar un acceso inicial. Introducir una contraseña segura y confirmar.



Step 5. Iniciar sesión en el DVR/NVR. Introducir la contraseña de administrador.



Step 6. Seguir el asistente de instalación para configurar la red, las cámaras IP, etc.



Step 7. Puede realizar el funcionamiento y la configuración del dispositivo, incluyendo live view, programación de grabaciones, reproducción, copia de seguridad, etc.



(Opcional) También puede iniciar sesión en el DVR/NVR para configurarlo y operarlo a través del navegador web. Introduzca la dirección IP del dispositivo y, a continuación, pulse Intro.



ASISTENCIA TÉCNICA

Si experimenta algún problema, póngase en contacto de inmediato con el servicio posventa local autorizado por HiWatch.

Le présent manuel s' applique aux produits suivants :

DVR/NVR des séries DS-HXXX/NXXX.

Consignes de sécurité :

Vous devez lire soigneusement ce manuel avant d'installer et d'utiliser ce produit, et le consigner de manière appropriée.



Avertissements :

- La configuration appropriée de tous les mots de passe et des autres paramètres de sécurité relève de la responsabilité de l'installateur et/ou de l'utilisateur final.
- Lors de l'utilisation du produit, vous devez respecter scrupuleusement les réglementations de sécurité électrique nationales et régionales en vigueur. Pour plus de précisions, reportez-vous aux spécifications techniques.
- La tension d'entrée doit répondre à la fois aux spécifications SELV (Safety Extra Low Voltage) et LPS (Limited Power Source), avec une valeur de 100 à 240 VCA ou 12 VCC, conformément à la norme IEC60950-1. Pour plus de précisions, reportez-vous aux spécifications techniques.
- Ne branchez pas plusieurs appareils sur un même adaptateur, toute surcharge de l'adaptateur pouvant entraîner sa surchauffe ou provoquer un incendie.
- Assurez-vous que la prise est correctement raccordée au secteur.
- Si l'appareil dégage de la fumée ou une odeur suspecte, ou s'il émet des bruits inhabituels, éteignez-le et débranchez le câble d'alimentation, puis contactez le SAV.



Précautions

- Assurez-vous que l'unité est installée dans un endroit bien ventilé et exempt de poussière.
- Cette unité est conçue pour être utilisée en intérieur.
- Évitez toute présence de liquides à proximité de l'appareil.
- Assurez-vous que les conditions environnementales sont conformes aux spécifications du fabricant.
- Assurez-vous que l'unité est correctement installée dans un châssis ou sur une étagère. En cas de chocs importants ou de secousses, les composants électroniques sensibles de l'appareil peuvent être endommagés.
- Dans la mesure du possible, utilisez l'appareil avec une alimentation sans interruption (onduleur).
- Éteignez l'appareil avant de brancher ou de débrancher des accessoires et des périphériques.
- Vous devez utiliser un disque dur recommandé par le fabricant.
- Une mauvaise utilisation de la batterie ou un remplacement erroné peut entraîner un risque d'explosion. Ne la remplacez que par une batterie identique ou de type équivalent. Mettez les batteries usagées au rebut conformément aux instructions du fabricant.

PRODUIT PAR :

Hangzhou Hikvision Digital Technology Co. Ltd.
Qianmo Road 555, Binjiang District, Hangzhou
310052, China
Fabriqué en Chine

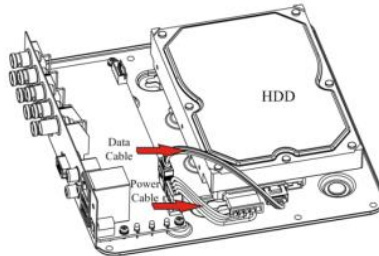
INFORMATIONS DE CONTACT :

Hangzhou Hikvision Digital Technology Co. Ltd.
Qianmo Road 555, Binjiang District, Hangzhou
310052, China
Téléphone : +86-571-8807-5998
Télécopie : +86-571-8993-5635

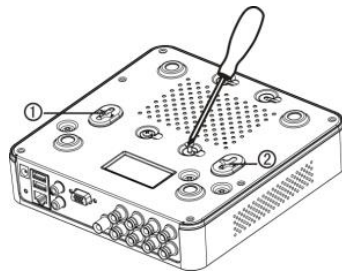
Ce document présente la procédure d' utilisation de l' enregistrement vidéo réseau//numérique (NVR/DVR).

Step 1. Installez le disque dur.

- 1) Desserrez les vis et retirez le capot.
- 2) Raccordez le câble des données et le câble d'alimentation au disque dur.



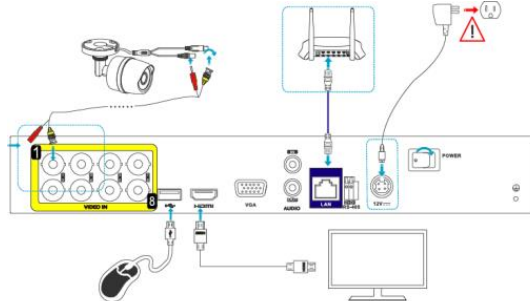
- 3) Positionnez le disque dur au bas de l'appareil et fixez-le.



- 4) Réinstallez le capot du DVR/NVR et serrez les vis.

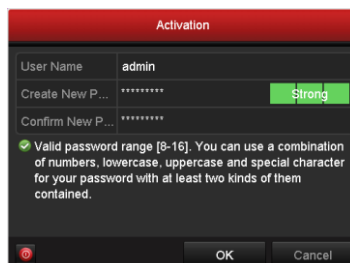
Remarque : Les étapes de l' installation du disque dur varient selon les modèles d'appareil.

Step 2. Raccordez les éventuels périphériques au DVR/NVR.

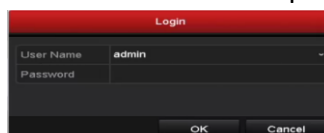


Step 3. Mettez le DVR/NVR sous tension.

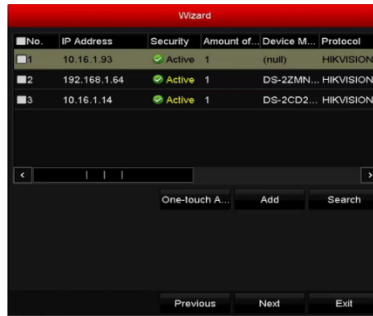
Step 4. Activez le DVR/NVR pour un premier accès à celui-ci. Saisissez un mot de passe robuste et confirmez-le.



Step 5. Connectez-vous au DVR/NVR. Saisissez le mot de passe administrateur.



Step 6. Suivez l'assistant d'installation notamment pour configurer le réseau ou les caméras IP.



Step 7. Vous pouvez procéder à la configuration et à l'exploitation de l'appareil, notamment effectuer un affichage en direct, planifier et lire un enregistrement, ou encore effectuer une sauvegarde.



(Facultatif) Vous pouvez également utiliser un navigateur Web pour vous connecter au DVR/NVR, et le configurer et l'exploiter. Saisissez l'adresse IP de l'appareil puis appuyez sur Entrée.



ASSISTANCE TECHNIQUE

En cas de problème, veuillez contacter immédiatement le SAV local agréé HiWatch.

Il presente manuale si applica ai seguenti prodotti:

DVR/NVR Serie DS-HXXX/NXXX.

Istruzioni di sicurezza:

Leggere attentamente il presente manuale prima di utilizzare e installare il prodotto, e conservarlo correttamente.



Avvertenze:

- La corretta configurazione di tutte le password e di qualsiasi impostazione di sicurezza è responsabilità dell'installatore e/o dell'utente finale.
- Nell'uso del prodotto, è necessario rispettare rigorosamente la conformità alle norme di sicurezza elettrica vigenti. Per maggiori informazioni, fare riferimento alle specifiche tecniche.
- La tensione in ingresso deve soddisfare i requisiti SELV (Safety Extra Low Voltage) e i requisiti per le fonti di alimentazione limitate a 100 ~ 240 V CA o 12 V CC secondo lo standard IEC60950-1. Per maggiori informazioni, fare riferimento alle specifiche tecniche.
- Non collegare più dispositivi allo stesso alimentatore, per evitare di sovraccaricarlo e causare un surriscaldamento o il rischio di incendio.
- Accertarsi che la spina sia saldamente collegata alla presa di alimentazione.
- Se il dispositivo emette fumo, odore o rumore anomalo, interrompere immediatamente l'alimentazione e scollegare il cavo di alimentazione, poi contattare il centro assistenza.



Avvisi di cautela

- Verificare che l'unità sia installata in un ambiente ben ventilato e privo di polvere.
- L'unità è progettata esclusivamente per installazioni in ambienti interni.
- Tenere i liquidi lontano dal dispositivo.
- Accertarsi che le condizioni ambientali soddisfino le specifiche definite in fabbrica.
- Assicurare l'unità sia correttamente fissata a un rack o un ripiano. Urti o colpi a seguito di una caduta possono causare danni all'elettronica sensibile all'interno dell'unità.
- Se possibile, utilizzare il dispositivo in combinazione con un UPS.
- Spegnerne l'unità prima di collegare e scollegare accessori e periferiche.
- Per questo dispositivo è necessario utilizzare un HDD tra i modelli consigliati.
- La sostituzione o l'uso improprio della batteria possono esporre al pericolo di esplosione. Sostituire solo con batterie identiche o equivalenti. Smaltire le batterie usate secondo le istruzioni del produttore.

Riconoscimento marchi

Il logo **HIKVISION** e altri marchi commerciali sono di proprietà di Hikvision in varie giurisdizioni. Ulteriori marchi e loghi commerciali citati di seguito sono di proprietà dei rispettivi proprietari.

ENTRO I LIMITI PREVISTI DALLE LEGGI IN VIGORE, HIKVISION NON FORNISCE ALCUNA GARANZIA, ESPLICITA O IMPLICITA, INCLUSE, SENZA LIMITAZIONE, GARANZIE DI COMMERCIALIZZABILITÀ, E DI IDONEITÀ PER UNO SCOPO PARTICOLARE IN MERITO AL PRESENTE MANUALE. HIKVISION NON RILASCI ALCUNA GARANZIA, ASSICURAZIONE O DICHIARAZIONE IN MERITO ALL'USO DEL PRESENTE MANUALE, O LA CORRETTEZZA, ACCURATEZZA O AFFIDABILITÀ DELLE INFORMAZIONI IVI CONTENUTE. L'USO DI QUESTO MANUALE E QUALSIASI AFFIDAMENTO SU QUESTO MANUALE SARÀ INTERAMENTE A PROPRIO RISCHIO E RESPONSABILITÀ DELL'UTENTE. ENTRO I LIMITI PREVISTI DALLE LEGGI IN VIGORE, IN NESSUN CASO HIKVISION, I SUOI DIRIGENTI, FUNZIONARI, DIPENDENTI, O AGENTI SARANNO RESPONSABILI PER EVENTUALI DANNI SPECIALI, CONSEGUENZIALI, INCIDENTALI O INDIRETTI, COMPRESI, TRA GLI ALTRI, DANNI PER PERDITA DI PROFITTI, INTERRUZIONE DELL'ATTIVITÀ, VIOLAZIONI DELLA SICUREZZA O PERDITA DI DATI O DI DOCUMENTAZIONE, CONNESSI ALL'USO DI O ALL'AFFIDAMENTO SU QUESTO MANUALE, ANCHE QUALORA HIKVISION SIA STATA INFORMATA DELLA POSSIBILITÀ DEL VERIFICARSI DI TALI DANNI. ALCUNE GIURISDIZIONI NON CONSENTONO L'ESCLUSIONE O LA LIMITAZIONE DI RESPONSABILITÀ O DETERMINATI DANNI, PERTANTO ALCUNE O TUTTE LE ESCLUSIONI O LE LIMITAZIONI DI CUI SOPRA POTREBBERO NON ESSERE APPLICABILI A TUTTI GLI UTENTI.



PRODOTTO DA:

Hangzhou Hikvision Digital Technology Co. Ltd.
Dongliu Road 700, Binjiang District, Hangzhou
310052, China

Made in China

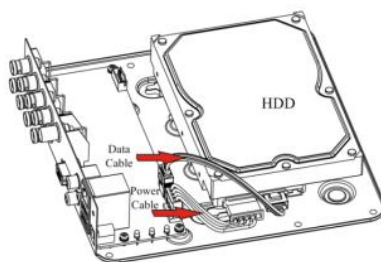
IMPORTATO IN EU DA:

HIKVISION Italy S.r.l.
Via Abruzzo 12, ZI San Giacomo
31029 Vittorio Veneto (TV)

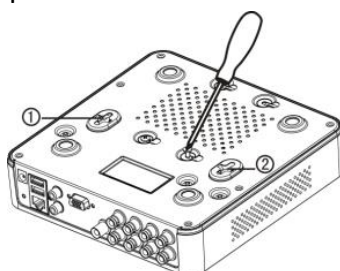
Il presente documento tratta la procedura di utilizzo del DVR/NVR.

Step 1. Installare l'HDD.

- 1) Allentare le viti e rimuovere il coperchio.
- 2) Collegare il cavo dati e il cavo di alimentazione all'HDD.



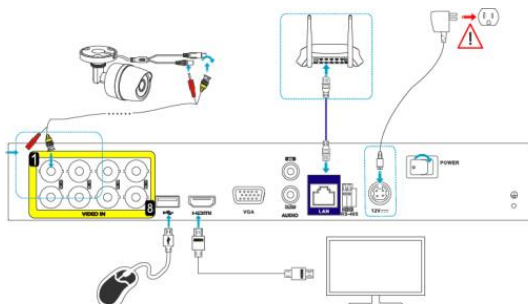
- 3) Posizionare l'HDD sul fondo del dispositivo e fissarlo.



- 4) Re-installare il coperchio del DVR/NVR e serrare le viti.

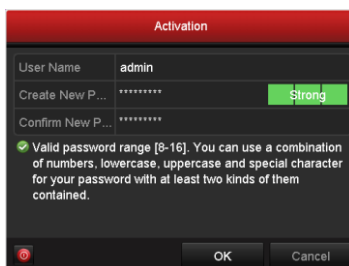
Nota: La procedura di installazione dell' HDD varia a seconda dei diversi modelli.

Step 2. Collegare le periferiche al DVR/NVR.

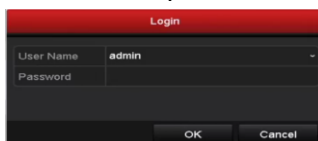


- Step 3.** Accendere il DVR/NVR dopo averlo alimentato con l'alimentazione in dotazione.

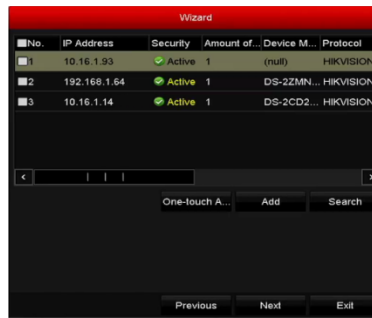
- Step 4.** Attivare il DVR/NVR per l'accesso iniziale. Inserire una password sicura e confermarla.



- Step 5.** Accedere (login) al DVR/NVR. Inserire la password dell'amministratore.



- Step 6.** Seguire l'installazione guidata per configurare la rete, le videocamere IP, ecc...



Step 7. È possibile operare e configurare il dispositivo, inclusi vista live, programmazione registrazioni, playback, backup, ecc.



(Opzionale) È possibile anche accedere al DVR/NVR per configurarlo e gestirlo tramite browser web. Inserire l'indirizzo IP del dispositivo e premere Invio.



SUPPORTO TECNICO

In caso di problemi, contattare immediatamente il servizio di assistenza locale autorizzato da HiWatch.

Deze handleiding is van toepassing op de volgende producten:

DVR/NVR uit de serie DS-HXXX/NXXX.

Veiligheidsinstructie:

Lees deze handleiding zorgvuldig door voordat u het product installeert en gebruikt, en bewaar deze op een geschikte plaats.



Waarschuwingen:

- De juiste configuratie van alle wachtwoorden en andere beveiligingsinstellingen is de verantwoordelijkheid van de installateur en/of eindgebruiker.
- Houd u bij gebruik van het product aan de nationale en regionale veiligheidsregelgeving voor elektriciteit. Raadpleeg de technische specificaties voor gedetailleerde informatie.
- In navolging van standaard IEC60950-1 moet de ingangsspanning voldoen aan zowel de SELV-standaard (veiligheidsstandaard voor extra lage spanning) als de standaard voor beperkte voedingsbronnen met 100 tot 240 V wisselstroom of 12 V gelijkstroom. Raadpleeg de technische specificaties voor gedetailleerde informatie.
- Sluit niet meerdere apparaten aan op één voedingsadapter. Overbelasting van de adapter kan leiden tot oververhitting en brandgevaar.
- Plaats de stekker stevig in het stopcontact.
- Als het apparaat rook, geur of geluid produceert, moet u het direct uitschakelen en de voedingskabel verwijderen. Neem vervolgens contact op met het servicecentrum.



Let op

- Zorg dat het apparaat in een goed geventileerde en stofvrije omgeving wordt geplaatst.
- Het apparaat is alleen bedoeld voor gebruik binnenshuis.
- Breng het apparaat niet in contact met vloeistoffen.
- Zorg ervoor dat de omgevingsomstandigheden voldoen aan de fabrieksspecificaties.
- Zorg ervoor dat het apparaat stevig is bevestigd in een rek of schap. Als het apparaat harde schokken en stoten ondergaat als gevolg van een val, kan dit leiden tot schade aan de gevoelige elektronica in het apparaat.
- Gebruik het apparaat indien mogelijk in combinatie met een UPS (niet-onderbreekbare voedingsbron).
- Schakel het apparaat uit voordat u accessoires en randapparatuur aansluit of verwijdert.
- Gebruik een door de fabrikant aanbevolen HDD voor dit apparaat.
- Onjuist gebruik en onjuiste vervanging van de batterij kunnen leiden tot explosiegevaar. Vervang de batterij alleen door hetzelfde of een vergelijkbaar type. Gooi gebruikte batterijen weg in overeenstemming met de instructies van de batterijfabrikant.

GEPRODUCEERD DOOR:

Hangzhou Hikvision Digital Technology Co. Ltd.
Qianmo Road 555, Binjiang District, Hangzhou
310052, China
Geproduceerd in China

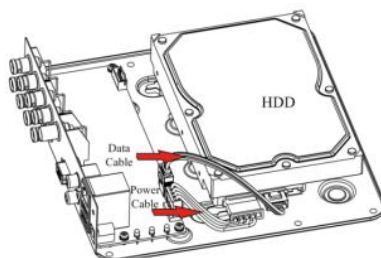
CONTACTGEGEVENS:

Hangzhou Hikvision Digital Technology Co. Ltd.
Qianmo Road 555, Binjiang District, Hangzhou
310052, China
Tel.: +86-571-8807-5998
Fax: +86-571-8993-5635

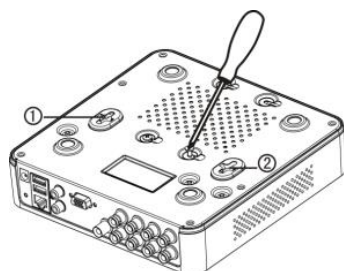
In dit document wordt de procedure beschreven voor het gebruik van de digitale videorecorder/netwerkvideorecorder.

Step 1. Installeer de HDD.

- 1) Draai de schroeven los en verwijder de kap.
- 2) Sluit de gegevenskabel en voedingskabel aan op de HDD.



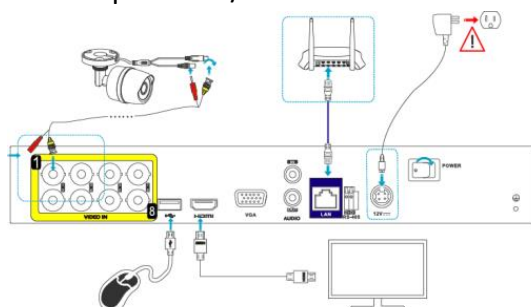
- 3) Plaats de HDD onder in het apparaat en zet het vast.



- 4) Plaats de kap van de DVR/NVR terug en draai de schroeven vast.

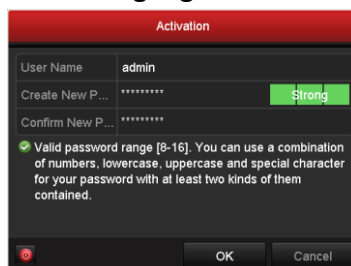
Opmerking: De installatiestappen voor de HDD verschillen, afhankelijk van het gebruikte model.

Step 2. Sluit randapparatuur aan op de DVR/NVR.

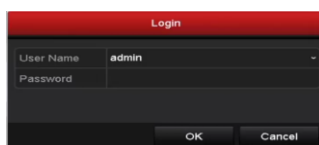


Step 3. Schakel de DVR/NVR in.

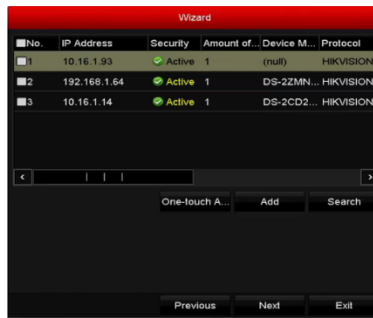
Step 4. Activeer de DVR/NVR voor initiële toegang. Voer een sterk wachtwoord in en bevestig dit.



Step 5. Meld u aan bij de DVR/NVR. Voer het beheerderswachtwoord in.



Step 6. Volg de stappen van de instelwizard om het netwerk, de IP-camera's, enz. te configureren.



Step 7. U kunt de functies van het apparaat bedienen en configureren, waaronder de liveweergave, het opnameschema, afspelen, back-ups maken, enz.



(Optioneel) U kunt zich ook via een webbrowser aanmelden bij de DVR/NVR om deze te configureren en bedienen. Voer het IP-adres van het apparaat in en druk op Enter.



TECHNISCHE ONDERSTEUNING

Neem bij problemen onmiddellijk contact op met de lokale aftersale-service die door HiWatch is goedgekeurd.

