

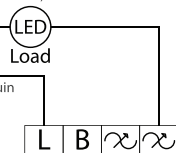
Aansluitschema

(Schakeldraad, vaak zwart)

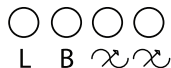
N Line

L Line

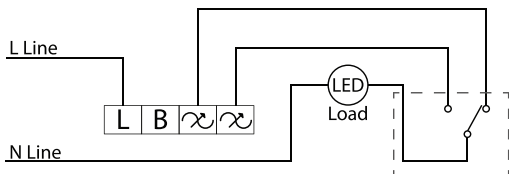
Fasedraad, vaak bruin



Wiring position



Wisselschakeling:



MIN/MAX instellen

Gebruik de MIN/MAX meters om het minimale en maximale lichtniveau en -stabiliteit in te stellen.

Min. lichtniveau instellen:

Zet de verlichting aan middels de dimmer as. Draai vervolgens de dimmer as zo ver mogelijk naar links (minimale lichtoutput). Gaan de lampen knipperen? Draai dan met een schroevendraaier de MIN potmeter langzaam naar rechts voor stabiel licht. Is het licht al stabiel? Draai de MIN dan langzaam naar links voor een nog betere dimbaarheid, tot net vóór het punt de lampen gaan knipperen. Dat is de beste dimbaarheid van deze led lampen.

Max. lichtniveau instellen:

Het instellen van het maximale lichtniveau gaat automatisch. De dimmer zal bij knipperende lampen in het hoge lichtniveau, het lichtniveau automatisch stabiel aanpassen.

EcoDim®

Led dimmer fase aansnijding (R,L)
en fase afsnijding (R,C)

ECO-DIM.03



Let op:

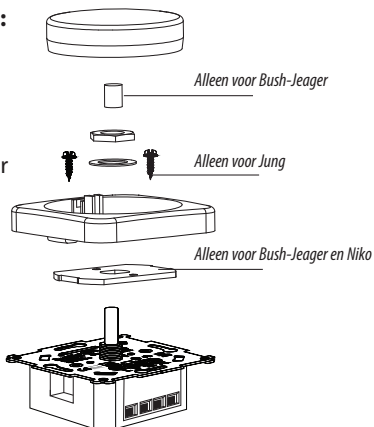
- Het installeren van de dimmer op een netstroom van 230V dient te worden uitgevoerd door een gediplomeerd vakman, rekening houdend met de nationale voorschriften. Zorg bij alle werkzaamheden dat de elektriciteit is uitgeschakeld.
- Geen gemixte ladingen aansluiten op de dimmer. Bijv. een mix van led lampen met halogeen-, gloei-, of spaarlampen.

ECO-DIM.03

Artikelnummer: ECO-DIM.03
Type led dimmer: Fase aansnijding (R,L) en fase afsnijding (R,C)
Vermogen: 0-450 Watt
Bediening: Druk/draaischakelaar
Verpakking: Per stuk verpakt

Geschikte afdekramen:

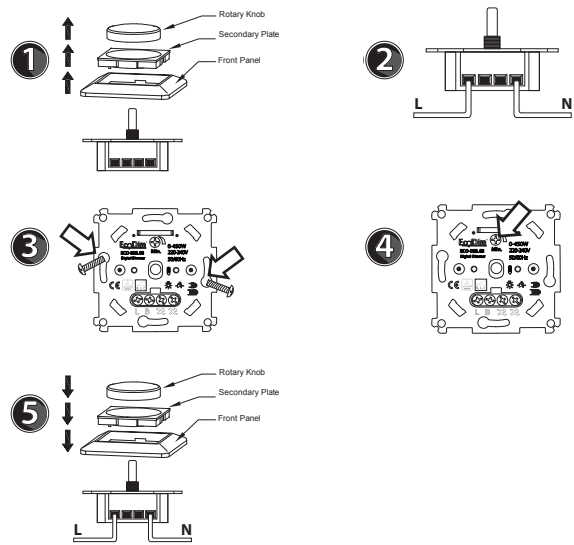
- ✓ Berker by Hager
- ✓ Busch-Jaeger
- ✓ Gira
- ✓ JUNG
- ✓ Merten by Schneider
- ✓ Niko
- ✓ PEHA



Geschikt voor:

- Led lampen 230V dimbaar (max. 450W)
- Energie/spaarlampen dimbaar (max. 500W)
- Halogeenlampen 230V dimbaar (max. 500W)
- Laagspanningslampen met elektronische trafo (bijv. dimbare 12V led lampen), input 230V (max. 500W)
- Ventilatoren (max. 100W)

Installatie



Stap 1: Verwijder de knop en het afdekraam.

Stap 2: Zorg er altijd voor dat de elektriciteit tijdens de installatie is uitgeschakeld. Sluit vervolgens de stroomdraden aan zoals aangegeven in het 'Aansluitschema'

Stap 3: Installeer de dimmer nu in de inbouwdoos.

Stap 4: Schakel de elektriciteit weer aan. Zet de aangesloten lampen aan middels de dimmer as. Stel nu MIN/MAX in, zoals aangegeven onder 'MIN/MAX instellen'

Stap 5: Plaats het afdekraam en de dimmerknop weer op de dimmer.