



www.trust.com




GEBRUIKERSHANDLEIDING



Item 73110 Version 1.0
Kijk op www.trust.com
voor actuele informatie

OCTOPUS CONTROL STATION



EN The English manual is available at trust.com/71110

DE Das Handbuch in Deutsch finden Sie unter trust.com/71110

FR Le mode d'emploi français est disponible sur trust.com/71110

NL De Nederlandstalige handleiding is beschikbaar op trust.com/71110

IT Il manuale in italiano è disponibile alla pagina trust.com/71110

ES El manual en español se encuentra en trust.com/71110

PT O manual em português está disponível em trust.com/71110


NO Den norske brukerveiledningen er tilgjengelig via: www.trust.com/71110

SV Den svenska manualen finns på trust.com/71110

FI Suomenkielinen käyttöopas on saatavissa osoitteessa trust.com/71110

DA Den danske manual er tilgængelig på trust.com/71110

PL Instrukcja w języku polskim dostępna jest pod adresem trust.com/71110



CS Příručka v češtině je k dispozici na webu trust.com/71110

SK Slovenský návod je k dispozícii na trust.com/71110

HU A magyar nyelvű kézikönyv a trust.com/71110 weboldalon található

RO Manualul în limba Română este disponibil la adresa trust.com/71110

BG Ръководство на български език е на разположение на trust.com/71110

EL Το ελληνικό εγχειρίδιο είναι διαθέσιμο στη διεύθυνση trust.com/71110

TR Türkçe el kitabını trust.com/71110 adresinde bulabilirsiniz

RU Руководство по эксплуатации на русском языке доступно на сайте trust.com/71110

SL Priručnik v slovenščini je na voljo na spletni strani trust.com/71110

HR Priručnik na hrvatskom jeziku dostupan je na trust.com/71110

UA Українську версію посібника можна переглянути тут: trust.com/71110

AR يتوفر هذا الكتيب باللغة العربية على trust.com/71110



ICS-2000 OCTOPUS CONTROL STATION

Lees voordat u dit product in gebruik neemt altijd eerst deze handleiding volledig om uw Trust systeem optimaal te benutten en foutief gebruik te voorkomen.

Op www.trust.com vindt u altijd de meest recente gebruiksaanwijzingen.

COMPATIBILITEIT

Dit product werkt met alle Trust SmartHome ontvangers en zenders.

FUNCTIONALITEIT

De perfecte oplossing om uw huis draadloos te beheren en te bewaken voor ultiem comfort en ultieme beveiliging

DRAADLOOS RADIO SIGNAAL

- Het 433,92 MHz radiosignaal gaat door muren, ramen en deuren.
- Binnenshuis 433,92 MHz: tot 30 m. Buitenshuis 433,92 MHz: tot 70 m (optimale omstandigheden).
- Het 868 MHz-radiosignaal gaat door muren, ramen en deuren.
- Binnenshuis 868 MHz bereik: tot 70 m. Buitenshuis 868 MHz bereik: tot 120 m (optimale omstandigheden).
- Het Zigbee radiosignaal gaat door muren, ramen en deuren.
- Binnenshuis Zigbee bereik: tot 30 m. Buitenshuis Zigbee: tot 70 m (optimale omstandigheden).
- Het bereik is afhankelijk van de plaatselijke omstandigheden, zoals de aanwezigheid van metalen. Bijvoorbeeld, de dunne metalen coating in Lage-emissie (Low-E) glas kan een negatieve invloed op het bereik van draadloze signalen.
- Er gelden mogelijk beperkingen voor het gebruik van dit apparaat buiten de EU. Indien van toepassing, controleer dan of het apparaat voldoet aan de plaatselijke richtlijnen.



Voor veiligheid & aansprakelijkheidsinformatie ga naar trust.com



LIFE SUPPORT

Gebruik Trust SmartHome producten nooit voor "life support" systemen of toepassingen waar storingen van apparatuur levensbedreigend kunnen zijn.

REPAREREN

U kan en mag dit product niet repareren of modificeren. Indien u twijfelt over de correcte werking, breng het product terug naar de winkel waar u het heeft aangeschaft.

WATER EN VOCHT

Dit product is niet waterbestendig.

REINIGING

Reinig dit product met een droge doek. Gebruik geen agressieve chemicaliën, oplosmiddelen of sterke reinigingsmiddelen.

HANTEREN

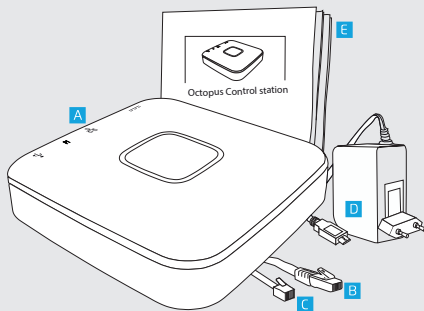
Laat het apparaat niet vallen, stoot het apparaat niet tegen iets aan en schud het ook niet. Een ruwe omgang kan de interne elektronische schakelingen en fijne mechaniek beschadigen.

OMGEVING EN GEBRUIK

Stel het product niet bloot aan overmatige hitte of kou. Extreme temperaturen hebben een negatieve invloed op de levensduur van electronica. Laat het product niet vallen. Schokken kunnen de interne electronica beschadigen.

ICS-2000 OCTOPUS CONTROL STATION

1



1. Verpakkingsinhoud

Controleer of het pakket de volgende items bevat:

- A** Internet control station
- B** RJ-45 kabel/netwerkkabel
- C** P1 kabel (Wordt gebruikt voor slimme meters met een P1 verbinding. Kijk op trust.com voor meer informatie)
- D** Voedingsadapter
- E** Gebruikershandleiding

Trust SMART HOME
OCTOPUS INTERNET CONTROL STATION ICS-2000
 INTERNET CONTROL STATION (ICSH)

De perfecte oplossing om uw Trust airconditioners te bedienen, te synchroniseren met uw andere Trust smart home apparaten en te controleren met uw smartphone of tablet.

SUPPORT
 SERIESENAMEN: ICS-2000
 PRODUCTINFORMATIE: Nieuw

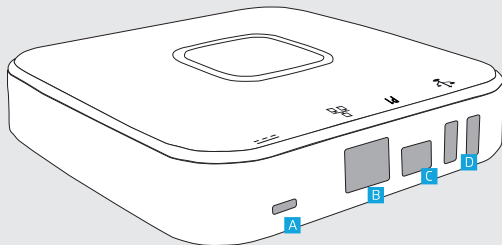
Download PDF (1.0 MB) Download PDF

i Dit is een snelle installatie gids met basis installatie en gebruiksinstructies. Kijk op www.trust.com voor de geavanceerde handleiding met meer informatie over bijvoorbeeld:

- Het toevoegen en gebruiken van timers, scènes en rules
- Het verbinden & besturen van andere apparaten
- Technische specificaties
- App instellingen
- en meer

ICS-2000 OCTOPUS CONTROL STATION

2

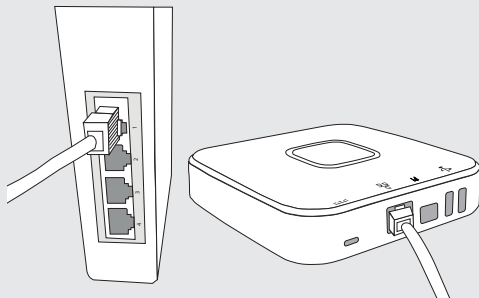


2. Verbindingspoorten

De control station heeft de volgende verbindingspoorten:

- A Micro USB voedingspoort.** Wordt gebruikt voor het verbinden met een stopcontact
- B Netwerkpoot.** Wordt gebruikt voor verbinding met uw thuis LAN netwerk.
- C P1 poort.** Wordt gebruikt voor slimme energie meters met een P1 verbinding. Kijk op trust.com voor meer informatie
- D USB poorten.** Wordt gebruikt voor toekomstige connectie uitbreidingen. Kijk op trust.com voor meer informatie

3

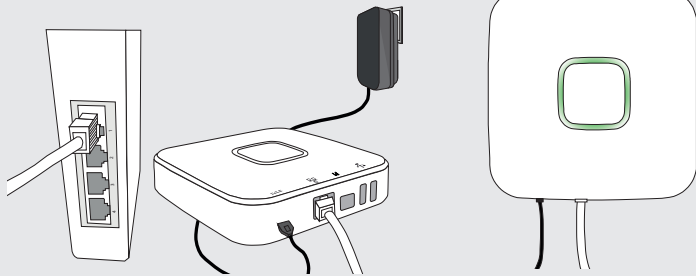


3. Verbind de control station met de modem/router

Sluit de control station aan op de modem/router met behulp van de RJ-45/netwerkkabel.

ICS-2000 OCTOPUS CONTROL STATION

4

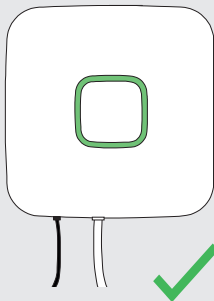


4. Verbind de voedingsadapter

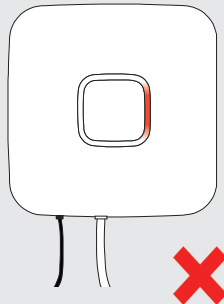
Sluit de micro-USB-voedingsadapter aan op de Octopus Control Station en steek de stekker van de adapter in het stopcontact. De LEDs van de control station zullen oplichten en beginnen te draaien om de firmware te updaten.

⚠ Koppel het stroom niet los of onderbreek de control station op welke manier dan ook als de LED ring aan het draaien is om de firmware te updaten. Wanneer de control station klaar is met opstarten en updaten zullen de vier LEDs groen blijven branden. Dit kan een paar minuten duren.

5a



5b



5. Controleer de installatie

5a. Indien de installatie van de control station goed is, blijven alle vier de LEDs (in de ring) groen. Bekijk de geavanceerde handleiding over het uitschakelen van de LEDs.

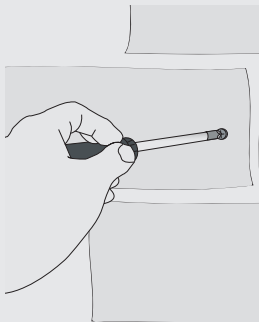
5b. Indien na de installatie een rode LED brand probeer dan de volgende stappen uit te voeren:

1. Controleer of de netwerkkabel is verbonden met de modem/router en de control station.
2. Controleer of de voedingsadapter is verbonden met het stopcontact en de control station
3. Druk de netwerkkabel en stroomkabel stevig in de control station en modem/router
4. Sluit de control station direct aan uw modem.
5. Koppel de voedingsadapter los en verbind deze opnieuw.

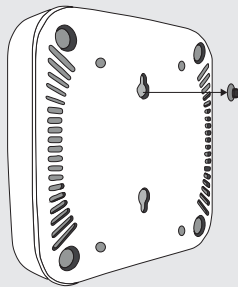
Voor meer probleem ondersteuning ga naar trust.com.

ICS-2000 OCTOPUS CONTROL STATION

6a



6b

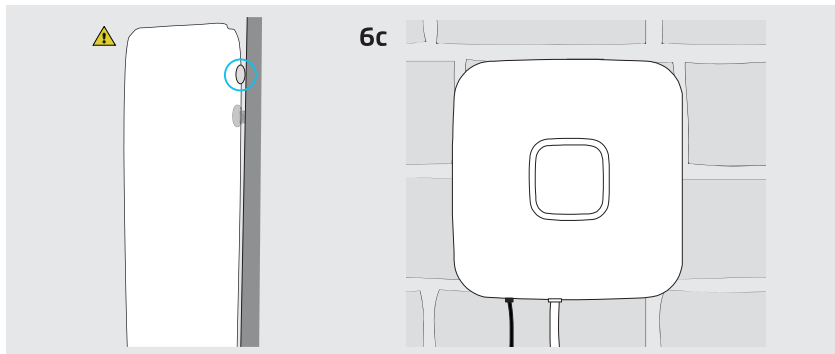


6. Montage (Optioneel)

6a. Plaats de schroef in het oppervlak waar de control station zal worden gemonteerd. Zorg ervoor dat de schroef niet in een scheur of gat in het oppervlak wordt geplaatst

6b. Plaats de control station op de schroef.

ICS-2000 OCTOPUS CONTROL STATION

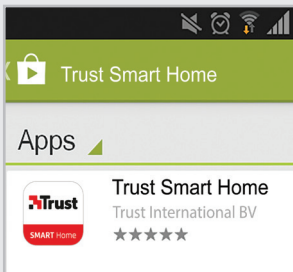


⚠ Zorg ervoor dat de schroef zo wordt vastgemaakt dat de rubberen voeten van de control station stevig tegen het oppervlakt worden gedrukt als deze wordt geplaatst op de schroef.

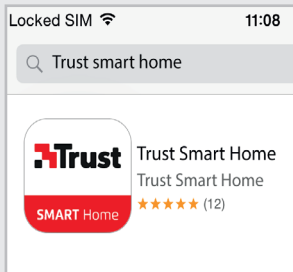
6c. Voor de beste prestaties hang de control station met de kabels naar beneden.

ICS-2000 OCTOPUS CONTROL STATION

8a



8b



8. Installeer de App

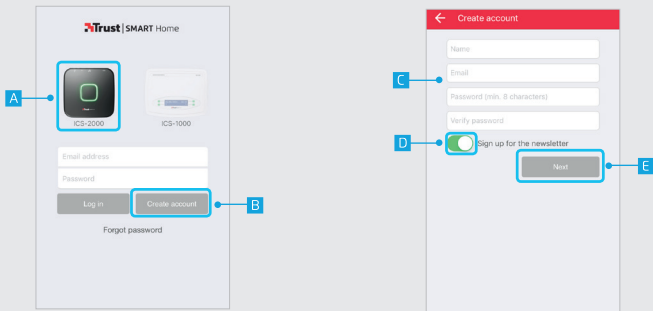
8a. Android

Open de Play Store, zoek naar de Trust App en installeer de App op uw mobiele apparaat.

8b. iOS

Open de App Store, zoek naar de Trust App en installeer de App op uw mobiele apparaat.

9



9. Registreer account

⚠ Zorg ervoor dat uw telefoon/tablet is verbonden met hetzelfde Huis/LAN netwerk als uw control station.

Na de installatie wanneer de App wordt geopend zal het login scherm worden getoond.

A Druk eerst op het plaatje van de ICS-2000 control station

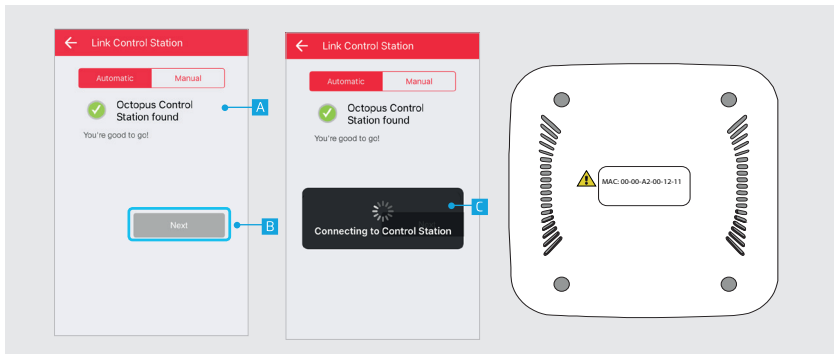
B Druk op ACCOUNT MAKEN (CREATE ACCOUNT) button.

C Een scherm verschijnt om uw account informatie in te vullen. Vul uw name, email adres en een zelf verzonnen wachtwoord in.

D Kies of u een nieuwsbrief wilt ontvangen (De nieuwsbrief bevat update informatie over de control station.

E Wanneer alle informatie is ingevuld drukt u op de knop VOLGENDE (NEXT).

ICS-2000 OCTOPUS CONTROL STATION



10. Verbind control station automatisch

De App zal binnen het netwerk scannen voor verbonden control stations.

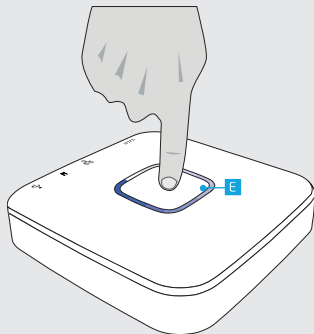
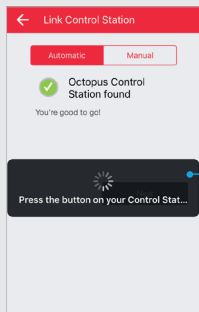
- A** Wanneer uw control station goed is aangesloten zal de App een bericht tonen dat de Octopus Control Station is gevonden.
- B** Druk op VOLGENDE (Next) om de registratie voort te zetten.
- C** De App maakt nu verbinding met uw control station.

⚠️ "Handmatige verbinding vereist"

Als bovenstaand bericht zichtbaar is, drukt u op de HANDMATIG knop and vult u of selecteert u de correcte MAC adres. Het MAC adres kan worden gevonden aan de onderkant van uw control station. Voor meer informatie over handmatige registratie bekijk de geavanceerde handleiding op trust.com.

⚠️ Wanneer de App niet kan verbinden met de control station ga dan naar trust.com voor probleem ondersteuning.

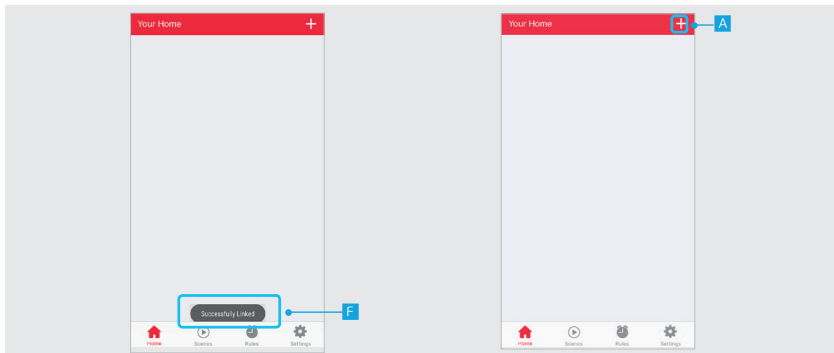
ICS-2000 OCTOPUS CONTROL STATION



D Na het succesvol verbinden verschijnt er een dialoog waarin wordt aangegeven dat er op de blauw draaiende knop moet worden gedrukt op uw control station.

E Druk op de blauw draaiende knop van de control station binnen 60 seconden om uw control station te verbinden aan uw account.

ICS-2000 OCTOPUS CONTROL STATION

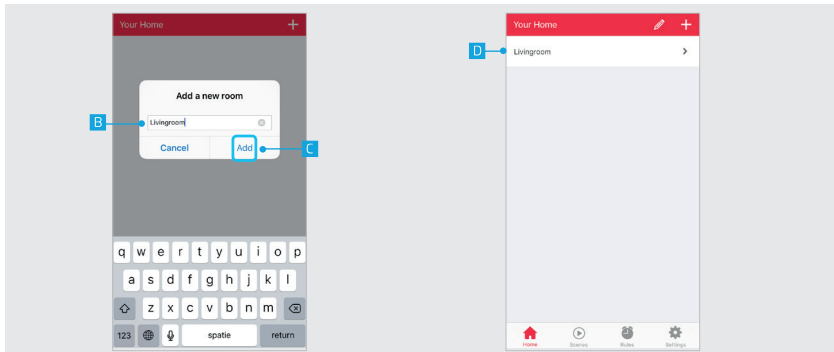


11. Een kamer toevoegen

F Wanneer de registratie is voltooid zal de home scherm van de App worden getoond met het bericht "Succesvol verbonden".

A Druk op de + knop om een nieuwe kamer toe te voegen.

ICS-2000 OCTOPUS CONTROL STATION

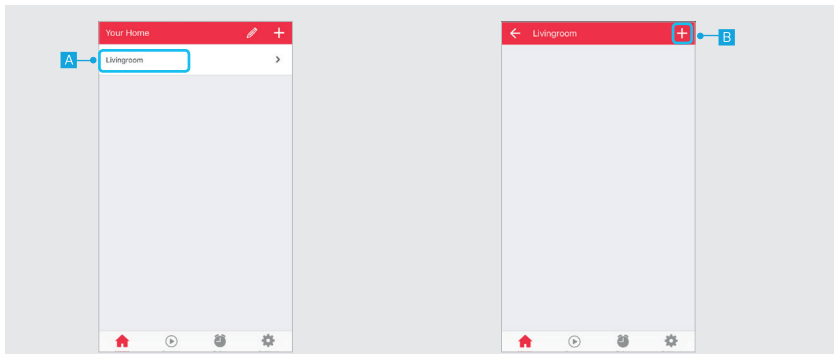


B Voer een naam in van de kamer die u wilt toevoegen.

C Druk op TOEVOEGEN (ADD)

D De toegevoegde kamer wordt nu getoond in uw huis

ICS-2000 OCTOPUS CONTROL STATION

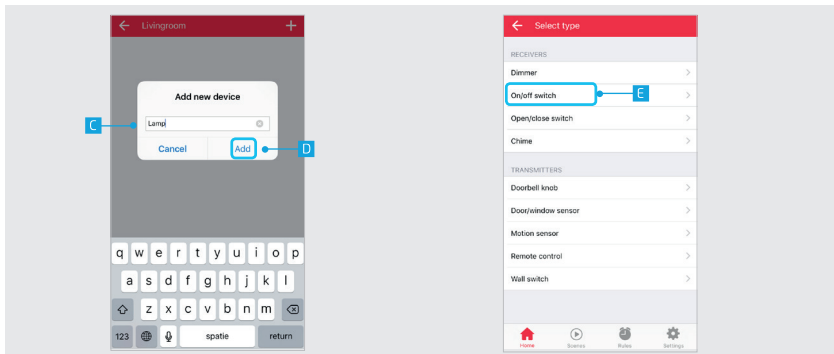


12. Een apparaat toevoegen

A Druk op een kamer om deze te openen.

B Druk op de + knop om een nieuw apparaat toe te voegen.

ICS-2000 OCTOPUS CONTROL STATION

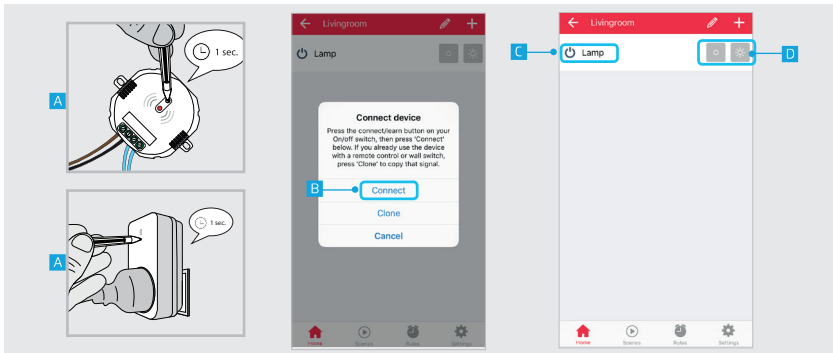


C Voer een naam in voor het apparaat dat u wilt toevoegen

E Selecteer het type apparaat dat u wilt toevoegen aan uw kamer.

D Druk op TOEVOEGEN (ADD).

ICS-2000 OCTOPUS CONTROL STATION



13. Verbind een nieuw apparaat

⚠ Als u uw Trust SmartHome ontvanger al bedient met een afstandsbediening of wand schakelaar ga dan verder met stap 14 (Alleen voor Startline producten)

A Zet uw ontvanger in de verbind/leer modus Lees de handleiding van de ontvanger over hoe u dit moet doen).

B Wanneer de ontvanger in verbind/leer modus is drukt u op de VERBIND (CONNECT) knop.

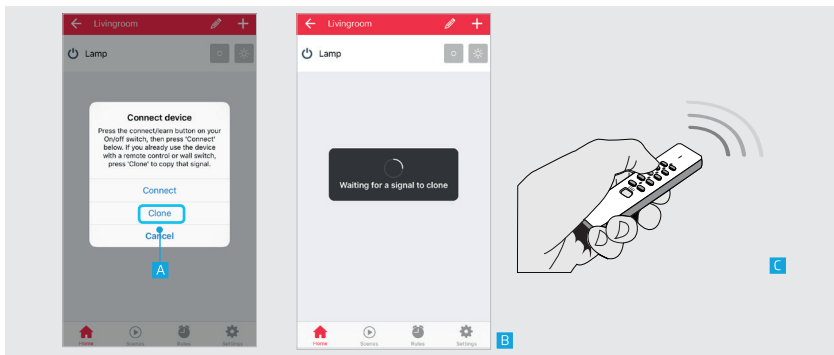
23

The ontvanger zal 2x aan en uit gaan om de verbinding te bevestigen.

C Het apparaat is nu toegevoegd aan uw kamer. U kunt deze nu bedienen met de App.

D Gebruik de knoppen om het apparaat te bedienen.





14. Verbind een bestaand apparaat (Klonen)

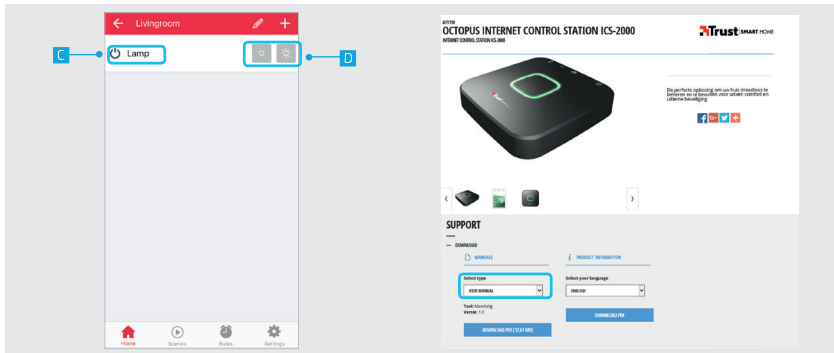
Deze stap is aanbevolen wanneer uw al een Trust SmartHome ontvanger bedient met een afstandsbediening of wandschakelaar. (Alleen voor Startline producten)

A Druk op KLONEN (CLONE)

B Een dialoog wordt getoond om het signaal van de zender te klonen

C Geef een AAN signaal op de zender waarmee het gekozen apparaat in stap 12e wordt bedient.

ICS-2000 OCTOPUS CONTROL STATION



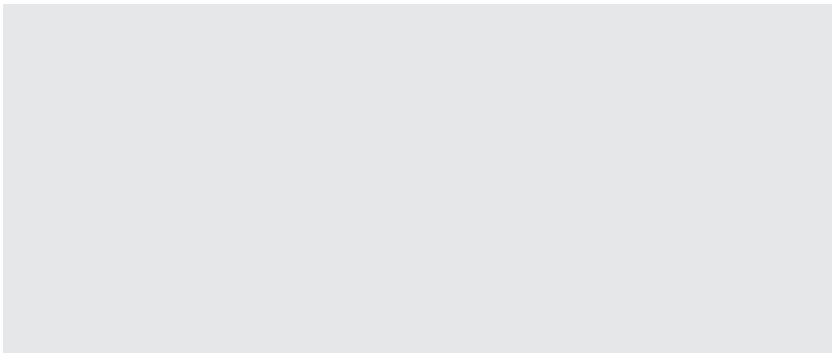
C Het apparaat is nu toegevoegd aan uw kamer. U kunt deze nu bedienen met de App.

D Gebruik de knoppen om het apparaat te bedienen.

Kijk op www.trust.com voor de geavanceerde handleiding met meer informatie over bijvoorbeeld:

- Het toevoegen en gebruiken van timers, scènes en rules
- Het verbinden & besturen van andere apparaten
- Technische specificaties
- App instellingen
- en meer

ICS-2000 OCTOPUS CONTROL STATION





ICS-2000 OCTOPUS CONTROL STATION



Lever het product indien mogelijk na gebruik in bij een inzamelplaats voor hergebruik. Gooi het product niet weg bij het huishoudafval. WEEE: Gooi het apparaat weg bij een recyclingbedrijf. Voor meer informatie: www.trust.com

Garantie

- Dit product heeft één jaar garantie op materiaal- en/of constructiefouten, vanaf de aankoopdatum. Bewaar de aankoopnota, daar deze geldt als enig geldig garantiebewijs.
- Voorkom foutieve handelingen bij gebruik en/of installatie door de gebruiksaanwijzing eerst zorgvuldig te lezen. De garantie vervalt indien er sprake is van onoordeelkundig gebruik of reparatie door u of derden.
- Ga voor garantie terug naar uw aankooppunt. Het defecte product dient vergezeld te zijn van het originele aankoopbewijs.

Auteursrecht

Reproduceren of kopiëren van deze handleiding zonder voorafgaande schriftelijke toestemming is verboden. De informatie in dit document kan zonder voorafgaande kennisgeving worden gewijzigd. Ga naar trust.com voor updates.

 Voor ondersteuning en FAQ ga naar trust.com



CE Verklaring van overeenstemming

Trust International B.V. verklaart hiermee dat het Trust product te weten:

model:	Octopus control station
itemnummer:	73110
bestemd voor gebruik:	Binnenshuis

in overeenstemming is met de vereiste CE richtlijnen: EMC Directive (108/2004/EC), Low Voltage Directive (95/2006/EC), ROHS Directive (65/2011/ EC), R&TTE Directive (5/1999/EC) en voldoet aan alle technische voorschriften die voor de genoemde producten van toepassing zijn binnen de volgende normen:

EN.300.328
EN.300.220
EN 55022
EN 55024
ETSI-EN 301 489-17
NEN-EN-IEC 60950-1
EN 50581:2012

Fabrikant / gemachtigde,



H. Donker, Procurement Director

Dordrecht, 21 januari 2016

TRUST INTERNATIONAL B.V.
LAAN VAN BARCELONA 600
3317DD DORDRECHT
NEDERLAND
www.trust.com