



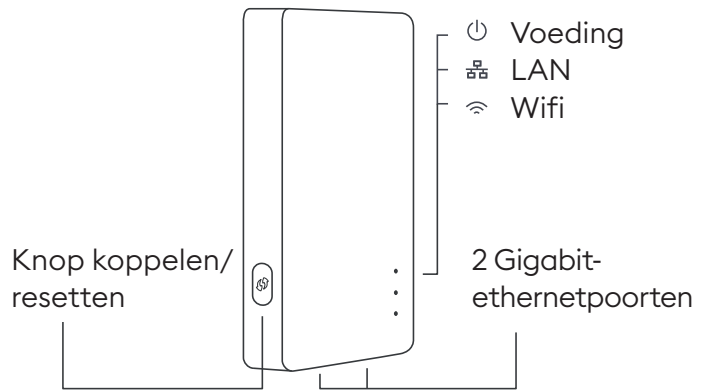
**HIRSCHMANN**  
MULTIMEDIA

## GIGABIT INTERNET MESH WIFI ACCESS POINT

### SNELSTARTGIDS



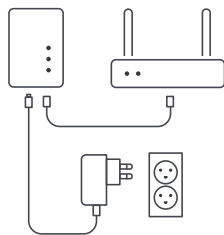
## APAC 02 MESH



### Installatie van het eerste apparaat

Sluit de eerste APAC 02 MESH aan op de voeding en op uw router/gateway/modem met de meegeleverde ethernetkabel.

Na ongeveer een minuut gaat het laatste lampje oranje branden en kunt u de netwerknaam en het wachtwoord invoeren.



### Netwerknamen (SSID) en wachtwoord

- 1 Gebruik uw computer of smartphone. Zoek het wifinetwork genaamd GUIDExxxxx en maak er verbinding mee.
- 2 Typ de naam (SSID) en het wachtwoord van uw nieuwe wifinetwork.

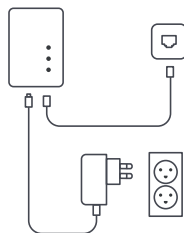


Zoek en maak verbinding met uw nieuwe wifinetwork in de instellingen.

### Meer apparaten aansluiten

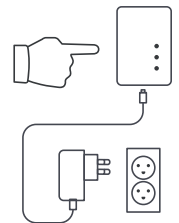
Sluit de voeding en de ethernetkabel aan op het apparaat en wacht tot alle lampjes groen branden. U bent nu klaar.

Dit is de aanbevolen methode voor het toevoegen van een extra APAC 02 MESH unit.



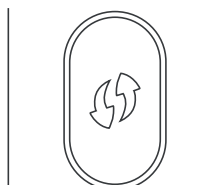
### Meer apparaten aansluiten via een ethernetkabel via wifi

Sluit de voeding aan op het apparaat en wacht 1 - 2 minuten totdat de lampjes oranje branden. Ga terug naar het eerste apparaat. Houd de knop voor koppelen/resetten een paar seconden ingedrukt. Doe hetzelfde op het apparaat waarmee u verbinding wilt maken. Wacht tot het eerste en derde lampje groen branden. U bent nu klaar.



### Fabrieksinstellingen

Als u de APAC 02 MESH wilt resetten, houdt u de knop voor koppelen/resetten minimaal 10 seconden ingedrukt tot de drie lampjes gaan knipperen. Laat dan de knop los.



### Informatie en hulp

Ga voor meer informatie en het oplossen van problemen naar onze website: [www.hm2.eu/apm](http://www.hm2.eu/apm)

Download de Hirschmann APAC 02 MESH-app om firmware te updaten en uw netwerk te monitoren.



APAC 02 MESH App voor iOS



APAC 02 MESH App voor Android



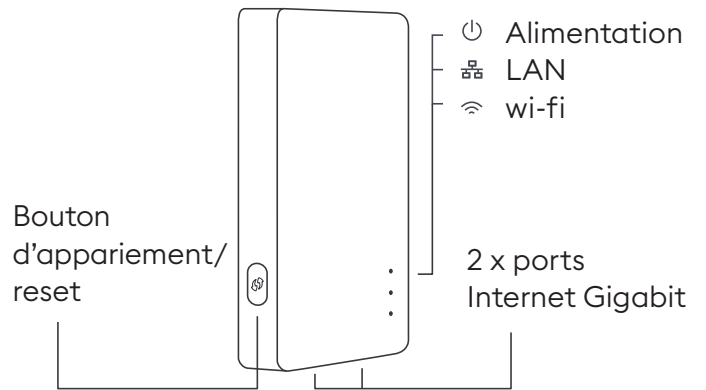


## GIGABIT INTERNET MESH WIFI ACCESS POINT

### GUIDE DE DÉMARRAGE RAPIDE

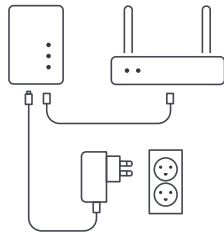
CE

## APAC 02 MESH



### Installation de la première unité

Connectez d'abord le APAC 02 MESH à l'alimentation et à votre router/gateway/modem à l'aide du câble Internet fourni. Après environ une minute, la dernière LED s'allume (couleur ambre) et vous pouvez saisir le nom de réseau et le mot de passe..



### Nom du réseau (SSID) et mot de passe

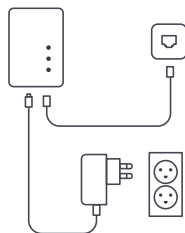
- 1 Utilisez votre PC ou smartphone. Cherchez le réseau wi-fi appelé GUIDExxxxx et connectez-vous.
- 2 Saisissez le nom (SSID) et le mot de passe de votre réseau wi-fi.



Trouvez et connectez-vous à votre nouveau réseau wi-fi sous configuration.

### Ajoutez d'autres unités

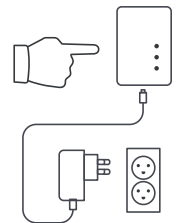
Raccordez simplement l'alimentation et le câble Internet à l'unité, attendez que les LED s'affichent en vert et vous êtes prêt.



Voici la méthode recommandée pour ajouter une deuxième unité APAC 02 MESH unit.

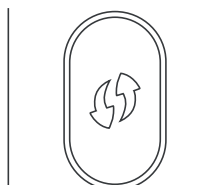
### Ajoutez d'autres unités à l'aide du câble Internet utilisant le wi-fi

Connectez l'alimentation à l'unité et attendez 1-2 minutes jusqu'à ce que les LED s'affichent en couleur ambre. Revenez à la première unité. Appuyez sur le bouton appariement/reset et maintenez-le enfoncé pendant quelques secondes. Faites de même sur l'unité que vous souhaitez connecter. Attendez jusqu'à ce que la première et la troisième LED s'affichent en vert et vous êtes prêt.



### Réinitialisation

Pour réinitialiser l'unité APAC 02 MESH, appuyez sur le bouton appariement/reset pendant plus de 10 secondes, jusqu'à ce que les 3 LED clignotent, puis relâchez-le.



### Informations et résolutions

Pour de plus amples informations et la résolution de problèmes, veuillez consulter notre site web: [www.hirschmann-multimedia.com/fr-BE/artnr/695020665](http://www.hirschmann-multimedia.com/fr-BE/artnr/695020665)

Téléchargez l'application APAC 02 MESH Hirschmann et utilisez-la pour mettre à jour le micrologiciel et surveiller



APAC 02 MESH pour iOS



APAC 02 MESH pour Android